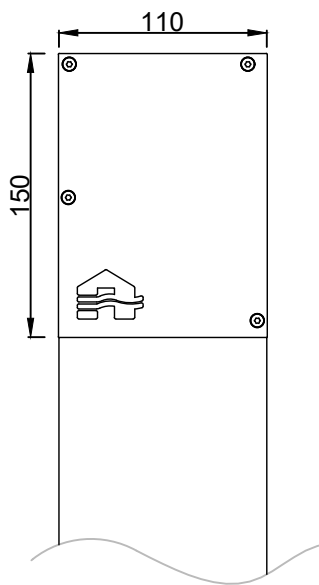


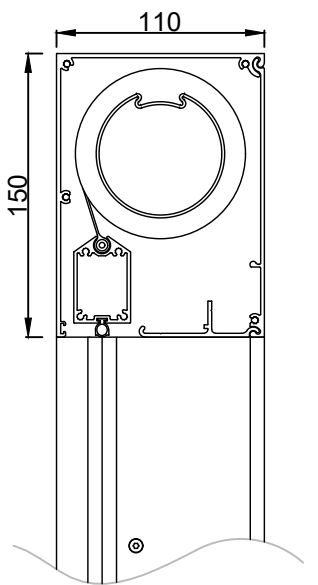
A
B
C
D
E
F

A
B
C
D
E
F

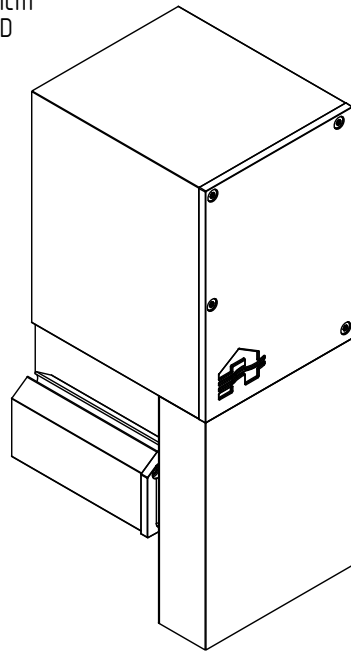
Zij aanzicht
Vue de côté
Side view
Seitenansicht
Vista lateral



Doorsnede
Section
Cross section
Section
Sección

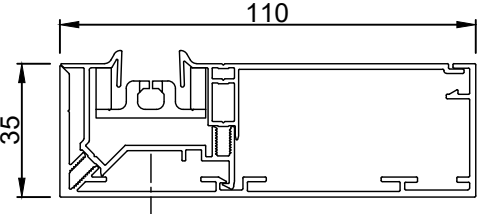


3D aanzicht
Vue en 3D
3D-View
3D-Ansicht
Vista 3D

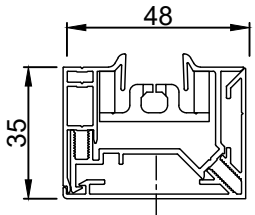


Verticale snede
Section verticale
Vertical cross section
Vertikaler Schnitt
Sección transversal vertical

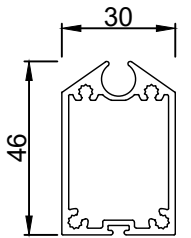
Afgewerkte hoogte
Hauteur finie
Finished height
Fertige Höhe
Altura acabada



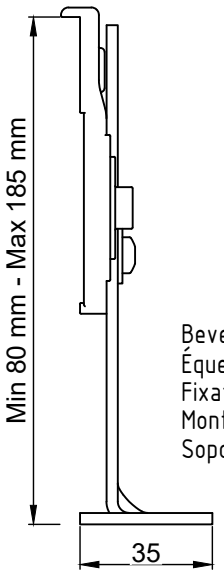
Diepe zijgeleider 3 delen Standaard
Coulisse profonde 3 parties Standard
Deep side channel 3 parts Standard
Ziefe seitenführung 3 Teile Standard
Profundidad guía lateral 3 partes Estándar



Zijgeleider 3 delen
Coulisse 3 parties
Side channel 3 parts
Seitenführung 3 Teile
Guía lateral 3 partes



Onderlat
Barre de charge
Bottom rail
Die Endschiene
Perfil contrapeso



Min 80 mm - Max 185 mm
Befestigungsbeugel
Équerre de fixation
Fixation bracket
Montagekonsole
Soporte de montaje

Horizontale snede
Section horizontale
Horizontal cross section
Horizontaler Schnitt
Sección horizontal

Montagesituatie 7B - voor het raam
Montage 7B - avant le châssis
Installation method 7B - in front of the window
Einbauweise 7B - vor dem rahmenn
Tipo de montaje 7B - delante la ventana

Deze tekening is eigendom van NV RENSON, en mag niet gecopieerd, noch getoond worden aan derden zonder schriftelijke toestemming.

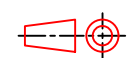


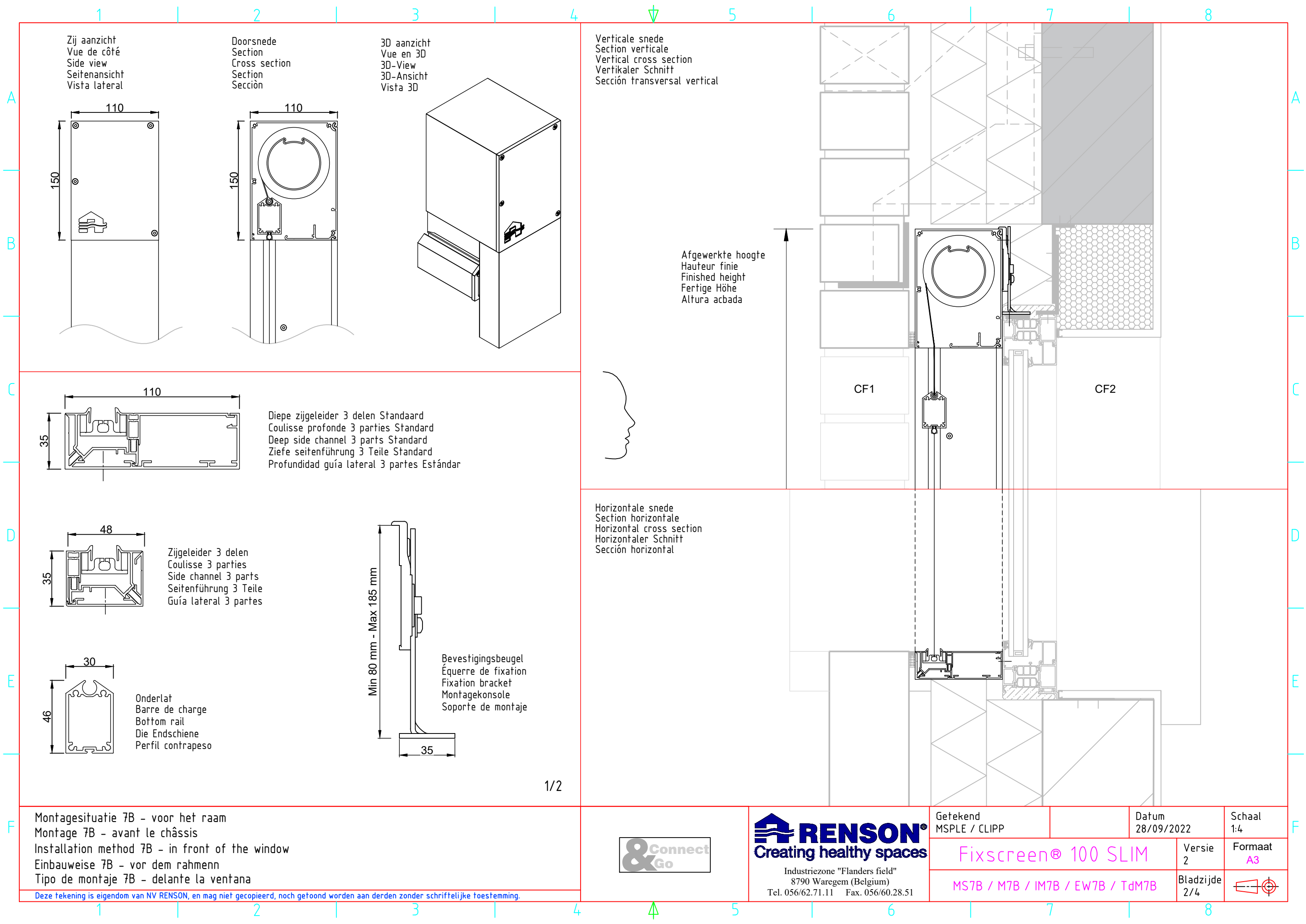


Creating healthy spaces

Industriezone "Flanders field"
8790 Waregem (Belgium)
Tel. 056/62.71.11 Fax. 056/60.28.51

Getekend MSPLE / CLIPP	Datum 28/09/2022	Schaal 1:4
Fixscreen® 100 SLIM		Versie 2
MS7B / M7B / IM7B / EW7B / TdM7B		Bladzijde 1/4
		Formaat A3





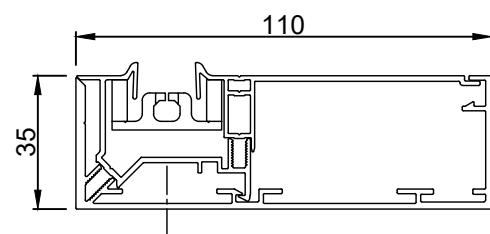
Zij aanzicht
Vue de côté
Side view
Seitenansicht
Vista lateral

Doorsnede
Section
Cross section
Section
Sección

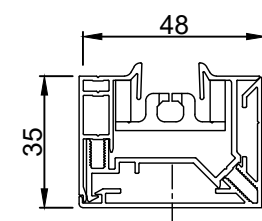
3D aanzicht
Vue en 3D
3D-View
3D-Ansicht
Vista 3D

Verticale snede
Section verticale
Vertical cross section
Vertikaler Schnitt
Sección transversal vertical

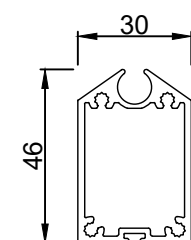
Afgewerkte hoogte
Hauteur finie
Finished height
Fertige Höhe
Altura acabada



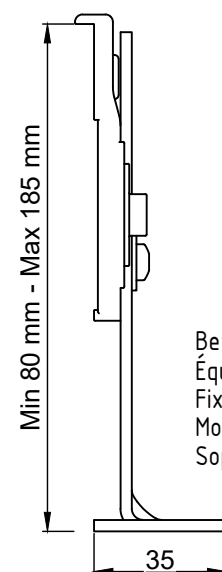
Diepe zijgeleider 3 delen Standaard
Coulisse profonde 3 parties Standard
Deep side channel 3 parts Standard
Tiefe seitenführung 3 Teile Standard
Profundidad guía lateral 3 partes Estándar



Zijgeleider 3 delen
Coulisse 3 parties
Side channel 3 parts
Seitenführung 3 Teile
Guía lateral 3 partes



Onderlat
Barre de charge
Bottom rail
Die Endschiene
Perfil contrapeso



Bevestigingsbeugel
Équerre de fixation
Fixation bracket
Montagekonsole
Soporte de montaje

1/2

Montagesituatie 7B - voor het raam
Montage 7B - avant le châssis
Installation method 7B - in front of the window
Einbauweise 7B - vor dem rahmenn
Tipo de montaje 7B - delante la ventana

Deze tekening is eigendom van NV RENSON, en mag niet gecopieerd, noch getoond worden aan derden zonder schriftelijke toestemming.



RENSON®
Creating healthy spaces

Industriezone "Flanders field"
8790 Waregem (Belgium)
Tel. 056/62.71.11 Fax. 056/60.28.51

Getekend
MSPLE / CLIPP

Datum
28/09/2022

Schaal
1:4

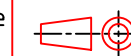
Fixscreen® 100 SLIM

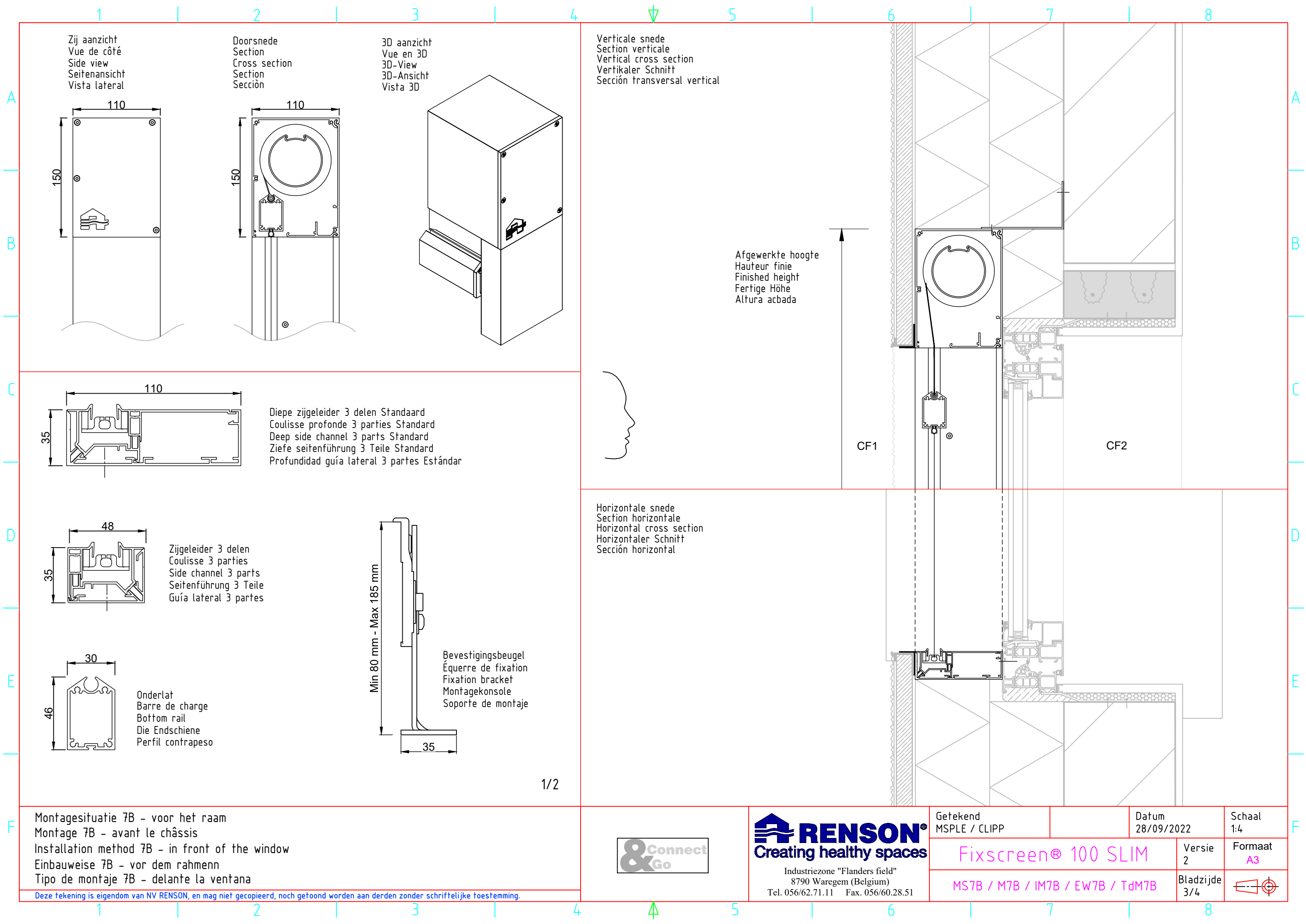
Versie
2

Formaat
A3

MS7B / M7B / IM7B / EW7B / TdM7B

Bladzijde
2/4





Zij aanzicht
Vue de côté
Side view
Seitenansicht
Vista lateral

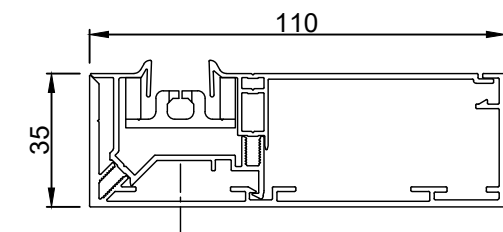
Doorsnede
Section
Cross section
Section
Sección

3D aanzicht
Vue en 3D
3D-View
3D-Ansicht
Vista 3D

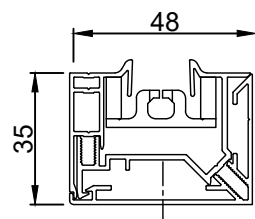
Verticale snede
Section verticale
Vertical cross section
Vertikaler Schnitt
Sección transversal vertical

Afgewerkte hoogte
Hauteur finie
Finished height
Fertige Höhe
Altura acabada

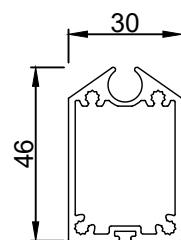
Horizontale snede
Section horizontale
Horizontal cross section
Horizontaler Schnitt
Sección horizontal



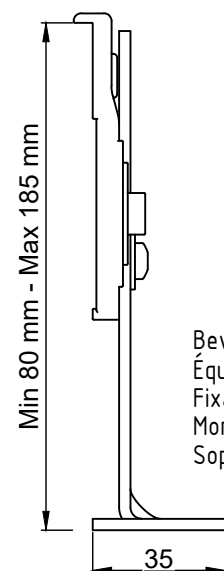
Diepe zijgeleider 3 delen Standaard
Coulisse profonde 3 parties Standard
Deep side channel 3 parts Standard
Ziefe seitenführung 3 Teile Standard
Profundidad guía lateral 3 partes Estándar



Zijgeleider 3 delen
Coulisse 3 parties
Side channel 3 parts
Seitenführung 3 Teile
Guía lateral 3 partes



Onderlat
Barre de charge
Bottom rail
Die Endschiene
Perfil contrapeso



Bevestigingsbeugel
Équerre de fixation
Fixation bracket
Montagekonsole
Soporte de montaje

1/2

Montagesituatie 7B - voor het raam
Montage 7B - avant le châssis
Installation method 7B - in front of the window
Einbauweise 7B - vor dem rahmenn
Tipo de montaje 7B - delante la ventana

Deze tekening is eigendom van NV RENSON, en mag niet gecopieerd, noch getoond worden aan derden zonder schriftelijke toestemming.



RENSON®
Creating healthy spaces

Industriezone "Flanders field"
8790 Waregem (Belgium)
Tel. 056/62.71.11 Fax. 056/60.28.51

Getekend
MSPLE / CLIPP

Datum
28/09/2022

Schaal
1:4

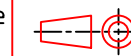
Fixscreen® 100 SLIM

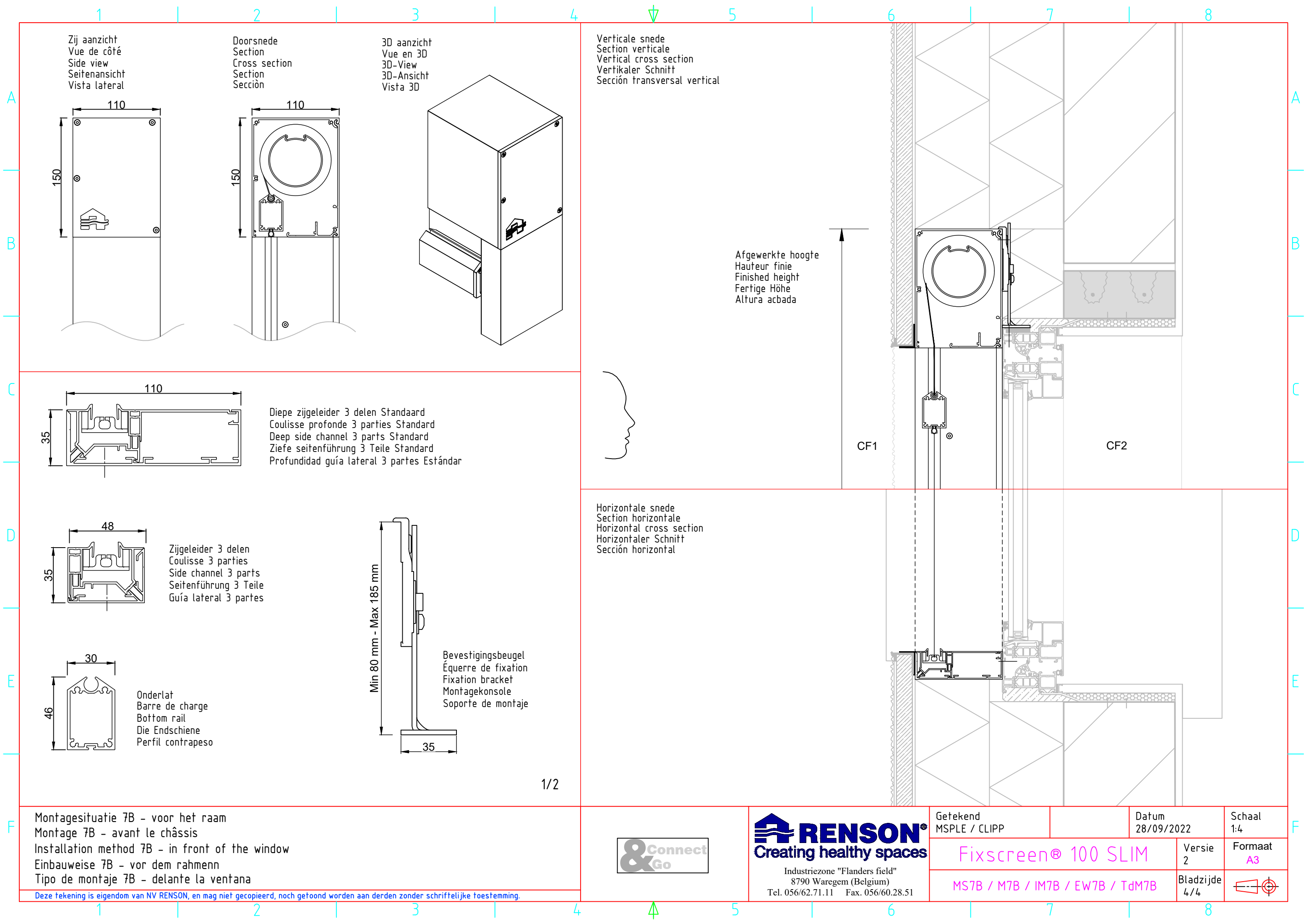
Versie
2

Formaat
A3

MS7B / M7B / IM7B / EW7B / TdM7B

Bladzijde
3/4





Zij aanzicht
Vue de côté
Side view
Seitenansicht
Vista lateral

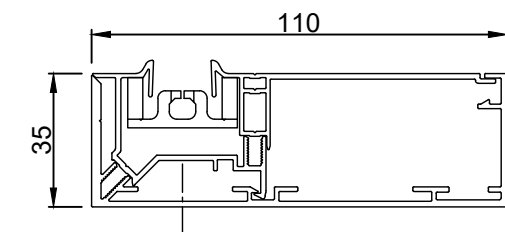
Doorsnede
Section
Cross section
Section
Sección

3D aanzicht
Vue en 3D
3D-View
3D-Ansicht
Vista 3D

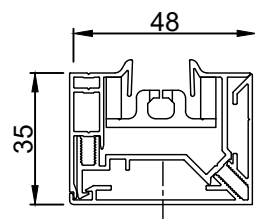
Verticale snede
Section verticale
Vertical cross section
Vertikaler Schnitt
Sección transversal vertical

Afgewerkte hoogte
Hauteur finie
Finished height
Fertige Höhe
Altura acabada

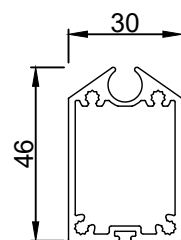
Horizontale snede
Section horizontale
Horizontal cross section
Horizontaler Schnitt
Sección horizontal



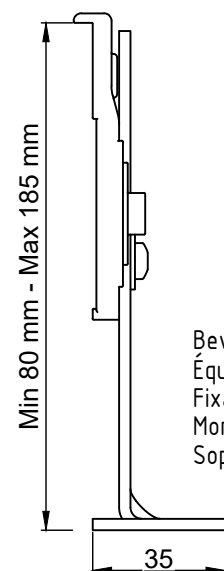
Diepe zijgeleider 3 delen Standaard
Coulisse profonde 3 parties Standard
Deep side channel 3 parts Standard
Ziefe seitenführung 3 Teile Standard
Profundidad guía lateral 3 partes Estándar



Zijgeleider 3 delen
Coulisse 3 parties
Side channel 3 parts
Seitenführung 3 Teile
Guía lateral 3 partes



Onderlat
Barre de charge
Bottom rail
Die Endschiene
Perfil contrapeso



Bevestigingsbeugel
Équerre de fixation
Fixation bracket
Montagekonsole
Soporte de montaje

1/2

Montagesituatie 7B - voor het raam
Montage 7B - avant le châssis
Installation method 7B - in front of the window
Einbauweise 7B - vor dem rahmenn
Tipo de montaje 7B - delante la ventana

Deze tekening is eigendom van NV RENSON, en mag niet gecopieerd, noch getoond worden aan derden zonder schriftelijke toestemming.



RENSON®
Creating healthy spaces

Industriezone "Flanders field"
8790 Waregem (Belgium)
Tel. 056/62.71.11 Fax. 056/60.28.51

Getekend
MSPLE / CLIPP

Datum
28/09/2022

Schaal
1:4

Fixscreen® 100 SLIM

Versie
2

Formaat
A3

MS7B / M7B / IM7B / EW7B / TdM7B

Bladzijde
4/4

